



# 萤石无感睡眠伴侣(桌面版) 用户指南

使用产品前请仔细阅读用户指南

# 目录

---

重要安全信息.....	3
装箱清单.....	4
外观介绍.....	5
配置流程概览.....	7
安装设备.....	8
位置选择.....	8
安装方式一.....	10
安装方式二.....	11
连接电源.....	12
下载“萤石云视频”.....	13
添加至“萤石云视频”.....	14
“萤石云视频”操作.....	16
设备详情页.....	16
设置.....	18
参数信息.....	20
售后服务支持.....	21
上门安装服务.....	21
声明.....	21
版权声明.....	22

# 重要安全信息

---



请务必遵守以下安全注意事项。

-因不遵守本手册说明而引起的任何损失，公司概不负责。

禁止自行改装或维修本产品；

除废弃本产品时外，禁止自行拆解。

禁止用杀虫剂、消毒剂、可燃性喷雾材料直接喷射，否则可能引起火灾或器件变形。

-否则可能导致触电、受伤或火灾。

禁止用湿手操作设备；

禁止在浴缸附近或淋浴房内等环境处使用；

禁止在室外使用。

切勿用手剥离按键及液晶盖板，有触电的危险。

清洁或保养前，请切断电源开关，禁止用水洗刷，有发生触电的危险。

-否则可能发生触电或受伤。

禁止将本产品存放在儿童和婴幼儿的接触范围之内。

-否则可能引起事故和伤害。

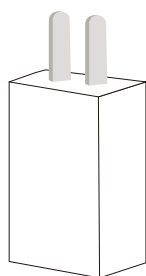
# 装箱清单



设备 x1



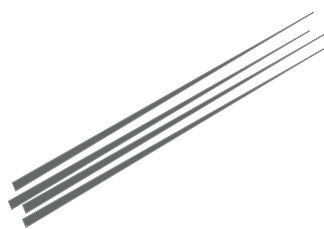
支架 x 1



适配器 x1



电源线 x 1



钢钉 x4



3M 双面胶 x 1



用户指南 x1

**i** 文中所有图片仅供参考，具体请以购买到的实物为准。

# 外观介绍



## 含义解释

### 配网键

长按 5s 触发配网

### 触摸按键区域

短按触摸按键区域 开关夜灯

(夜灯打开状态下) 长按触摸按键区域 调节亮度

**i** 配网过程中夜灯将自动关闭。

### 电源接口

请使用 5V  $\equiv$  2A 电源适配器为设备供电



指示灯\*

## 含义解释

### 指示灯

- 绿色常亮 配网中
- 绿色闪烁 未配网 / (非睡眠时段内) 网络断开
- 熄灭 正常联网 / (睡眠时段内) 网络断开

# 配置流程概览

---

- 01 安装
- 02 连接电源
- 03 下载客户端
- 04 配网、添加
- 05 客户端查看



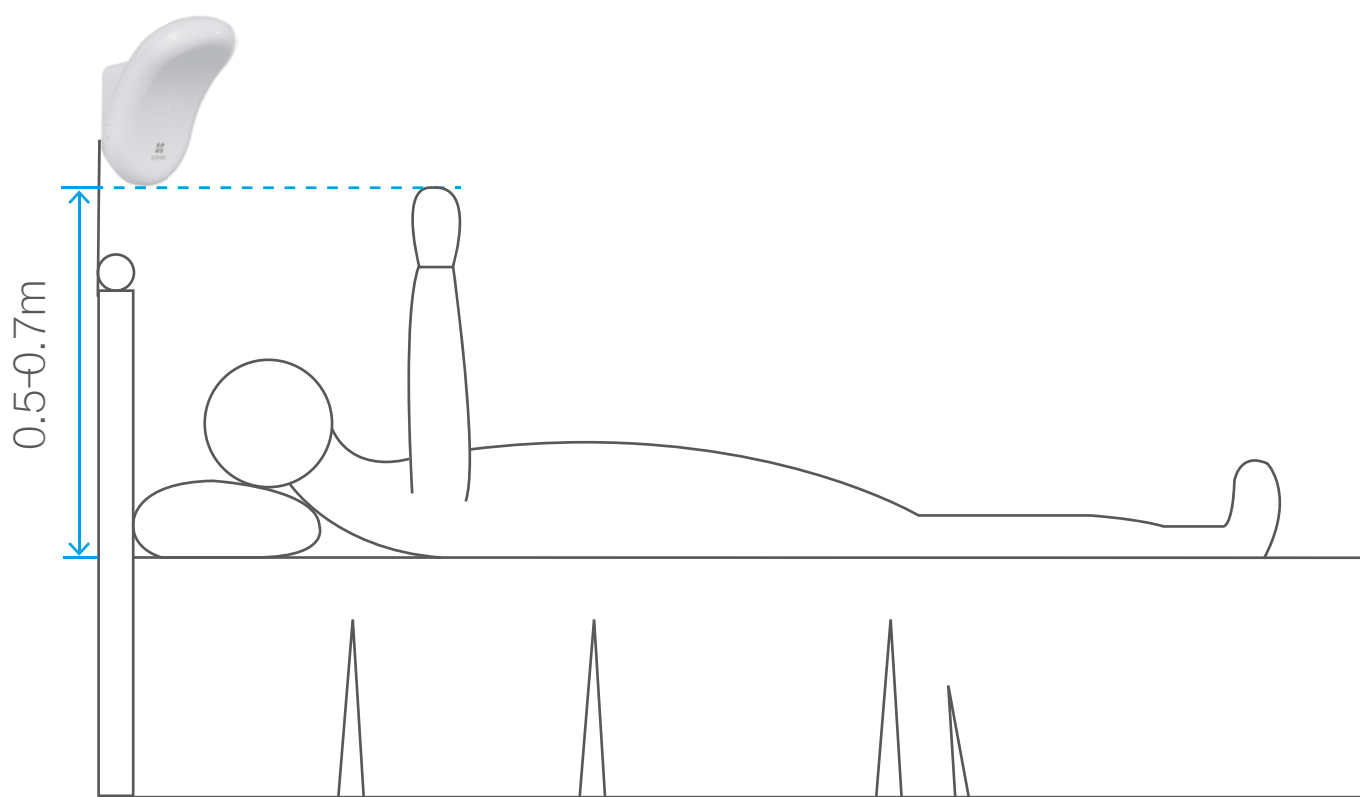
# 安装设备

## 位置选择

- 若床头安装位置不平整，设备安装固定时应避开不平整区域，确保设备固定在整片平整区域内，优先靠近心脏一侧，水平偏移不要超过肩宽。
- 多人在床时，设备安装位置应靠近被监测人的位置。
- 该设备仅支持单人检测，多人在床的情况下优先收集距离更近的目标数据；双人在床时可能对检测结果有一定影响。
- 设备本身的晃动会造成数据误报，请勿将其安装在支架上。
- 安装时尽量远离干扰物（如电风扇），以免造成误报。
- **请按照用户说明指示的位置进行安装，超出监测范围将无法收集到数据，安装位置不当可能会影响到检测效果，造成数据误报。**

垂直方向：

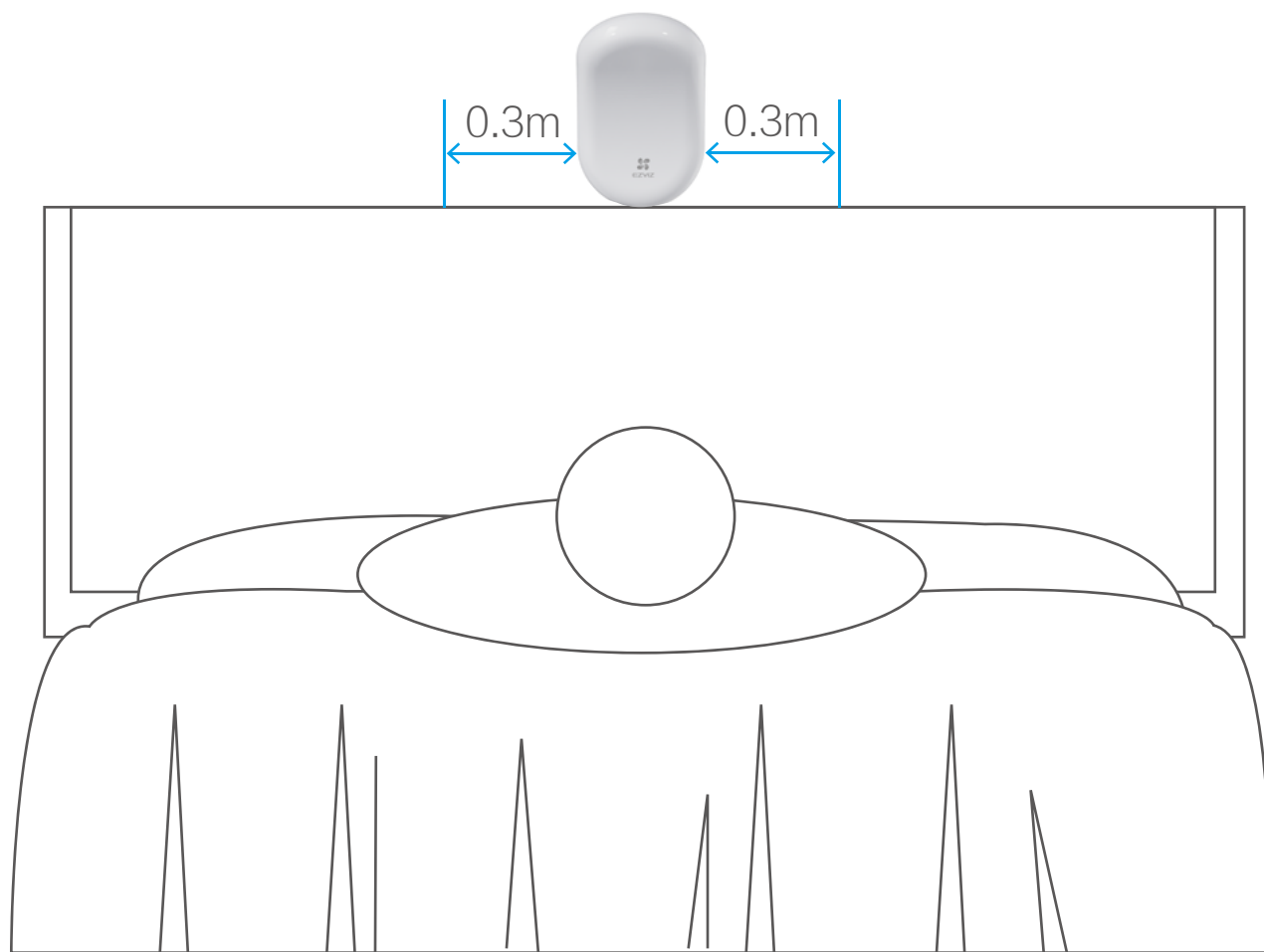
设备安装固定在床头，垂直方向与成年人躺下后抬手位置平齐，离床垫平面垂直距离为 0.5 -0.7 米。





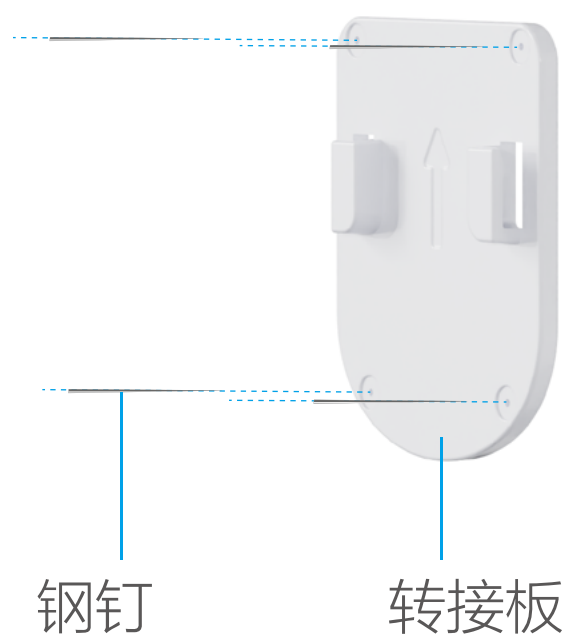
水平方向：

设备确定高度后，单人的情况下水平位置优先固定在人体躺下后中间位置，以头为中心左右偏移范围大致到肩宽，离头部中心水平距离不超过 0.3 米。



# 安装方式一

1. 按照安装指示选择合适位置。
2. 用四颗钢钉将支架固定在待安装位置。

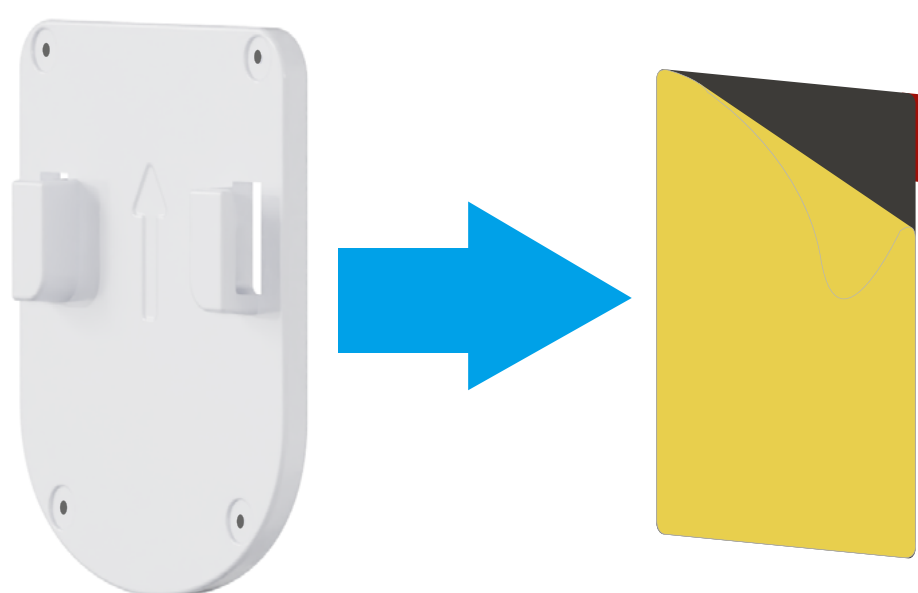


3. 支架固定后，将设备安装孔对准支架卡扣后下拉挂紧。



## 安装方式二

1. 按照安装指示选择合适位置。
2. 将 3M 双面胶一面粘贴在支架背面，另一面粘贴至待安装位置固定好支架。



3. 支架固定后，将设备安装孔对准支架卡扣后下拉挂紧。



# 连接电源

安装完成后，建议使用标配电源线、适配器将设备连接电源。上电后设备开机，指示灯绿色闪烁一下。



- 设备仅支持在室内使用。
- 请使用标配电源适配器 (5V == 2A) 连接电源。

# 下载“萤石云视频”

---



如果您使用的是手机 / iPad  
扫描下面的二维码，下载并安装客户端。



扫描二维码下载  
“萤石云视频”客户端

- i 若您手机中已有“萤石云视频”，可跳过此步骤。（请检查您的“萤石云视频”是否为最新版本，如非最新版本请及时升级。）

# 添加至“萤石云视频”

1. 长按配网键 5s，指示灯绿色常亮，设备进入配网模式。



2. 登录“萤石云视频”客户端。

2. 注册后，选择“首页”页签，点击页面右上方的 ⊕ → 扫一扫 / 添加设备，进入扫描二维码的界面。

**i** 您也可以手动输入标签上的设备序列号进行添加。



3. 扫描设备底部或用户指南封面的二维码进行设备的添加。



4. 根据客户端的界面提示完成设备的网络配置和添加。

# “萤石云视频”操作

## 设备详情页

设备添加到“萤石云视频”客户端后，您可在设备详情页查看设备的运行状态并进行相关操作。



**i** 交互界面会有不定时更新，具体以实际界面为准。

图标	名称	图标	名称
	设置		离床告警
	心率异常告警		体动异常告警
	在离床状态		



## 含义说明

### 呼吸率

展示最近一次呼吸率监测结果，点击可查看具体时间的呼吸率 / 心率数据

### 心率

展示最近一次心率监测结果，点击可查看具体时间的呼吸率 / 心率数据

### 睡眠报告

查看睡眠指数及睡眠报告数据详情

### 告警消息


查看所有触发的告警消息

### 睡眠报告


查看睡眠指数及睡眠报告数据详情

### 在离床状态

查看用户在离床状态

-  · 心率和呼吸率数据进行每分钟周期性上报，无法做到实时查看更细时间精度细的数据。
- 心率、呼吸率数据由于和手环等产品检测原理不同，数据可能会存在一定的差异性。

# 设置

在设备详情页界面点击  按钮，进入设备设置页，可进行设置提醒、删除设备等操作。



 交互界面会有不定时更新，具体以实际界面为准。

设置名称	描述
检测灵敏度设置	可设置人体检测及人体活动灵敏度
睡眠监测时段	可设置起床与就寝时间 <b>i</b> 仅在睡眠监测时段才会进行睡眠分析及统计，请按照实际作息习惯设置检测时段。
关怀功能设置	开启夜间离床，心率异常和体动异常监测等 <b>i</b> 关怀功能仅在睡眠监测时段（自定义）生效。
使用人信息	进行使用人个人信息录入
设备信息	查看当前设备分组，型号，序列号，固件版本号等信息
网络设置	查看当前连接网络信息
删除设备	将设备从当前账号中删除

---

# 参数信息

---

名称	描述
工作湿度	0 ~ 95%RH
尺寸 (mm)	90 * 60 * 70
工作电压	5V DC
通讯方式	Wi-Fi

# 售后服务支持

---

如果您在使用过程中遇到任何问题，您可以拨打服务热线或者联系在线客服。

您可以登录萤石官网查询售后服务站点。

服务热线：400-878-7878

萤石官网：[www.ezviz.com](http://www.ezviz.com)

登录萤石官网 [www.ezviz.com](http://www.ezviz.com)，选择“服务与下载 > 常见问题”查看更多问题，还可以添加萤石官方公众号，咨询在线客服。



萤石官方服务号



萤石官方订阅号

## 上门安装服务

萤石可提供有偿上门安装服务

请拨打服务热线 400-878-7878 查询提供安装服务的城市和收费，或者扫描下面的二维码，预约上门安装。

如果您购买的商品包安装服务，无需预约或者拨打服务热线，工作人员会主动联系您。



## 声明

本产品为互联网设备，升级到官方最新软件版本，可使您获得更好的用户体验。

型号核准代码 CMIIT ID 的显示方式为设备标签。

本手册适用的设备型号：CS-EP-SDNL1。

# 版权声明

---

本手册的任何部分，包括文字、图片、图形等均归属于杭州萤石软件有限公司或其关联公司（以下简称“萤石”）。未经书面许可，任何单位或个人不得以任何方式摘录、复制、翻译、修改本手册的全部或部分。除非另有约定，萤石不对本手册提供任何明示或默示的声明或保证。

## 关于本产品

本手册描述的产品仅供中国大陆地区销售和使用。本产品只能在购买地所在国家或地区享受售后服务及维保方案。

## 关于本手册

本手册仅作为相关产品的指导说明，可能与实际产品存在差异，请以实物为准。因产品版本升级或其他需要，萤石可能对本手册进行更新，如您需要最新版手册，建议您定期更新查阅下载地址上的手册内容。

萤石建议您在专业人员的指导下使用本手册。

## 商标声明

- 萤石、EZVIZ、为萤石的注册商标。
- 本手册涉及的其他商标由其所有人各自拥有。

## 免责声明

- 在法律允许的最大范围内，本手册以及所描述的产品（包含其硬件、软件、固件等）均“按照现状”提供，可能存在瑕疵或错误。萤石不提供任何形式的明示或默示保证，包括但不限于适销性、质量满意度、适合特定目的等保证；亦不对使用本手册或使用萤石产品导致的任何特殊、附带、偶然或间接的损害进行赔偿，包括但不限于商业利润损失、系统故障、数据或文档丢失产生的损失。
- 您知悉互联网的开放性特点，您将产品接入互联网可能存在网络攻击、黑客攻击、病毒感染等风险，萤石不对因此造成的产品工作异常、信息泄露等问题承担责任，但萤石将及时为您提供产品相关技术支持。
- 使用本产品时，请您严格遵循适用的法律法规，避免侵犯第三方权利，包括但不限于公开权、知识产权、数据权利或其他隐私权。您亦不得将本产品用于大规模杀伤性武器、生化武器、核爆炸或任何不安全的核能利用或侵犯人权的用途。

- 如本手册内容与适用的法律相冲突，则以法律规定为准。

## **“萤石云” 声明**

本产品部分功能(包括但不限于消息推送、远程管理、分享等功能)的实现将依赖于互联网、电信增值服务；若您希望实现以上功能，需在萤石云平台（[www.ezviz.com](http://www.ezviz.com)）完成用户注册，遵守《萤石服务协议》、《萤石隐私政策》等，并接入萤石设备，以实现  
对萤石设备的管理。