

装箱清单

打开产品包装后，请确认门磁是否完好，对照下图确认配件是否齐全。



T2 x1



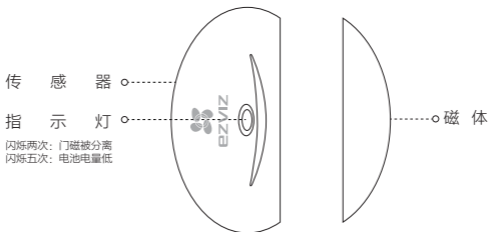
泡棉胶x2



用户指南 x1

外观及功能介绍

门磁分为传感器和磁体两个部分，如下图所示。



功能介绍

本产品利用磁体吸合的原理，当传感器和磁体分离超过一定距离（3cm左右）后，关联的萤石设备收到一个报警消息。

快速操作

1 安装电池

1. 打开电池盖。

按照图示方向，滑下门磁背面的底板，并打开电池盖。



2. 拉出绝缘片。

拉出电池槽中的绝缘片。



3. 合上电池盖。

重新合上电池盖，电池安装完成。

2 添加到萤石设备

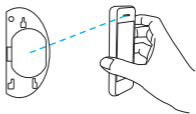
请配合萤石设备（如A1C、C6T和C1S等，需另行购买）使用。

方式一：通过二维码添加：

1. 登录“萤石云视频”手机客户端，从主菜单进入扫描界面。
2. 扫描门磁背面的二维码，根据提示将门磁添加到萤石设备（需连接网络）上。



1 开启关联探测器模式



2 扫描二维码

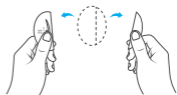
方式二：通过注册信号添加：

1. 开启关联探测器模式：A1和A1C短按功能键即可；R2和R2S需要通过显示器登录萤石云账户，进入详情界面，开启关联探测器模式。
2. 将门磁拿到距离萤石设备50cm以内，分开传感器和磁体超过3cm，传感器上的指示灯闪烁，此时注册信号被成功触发。



① 开启关联探测器模式

50cm以内



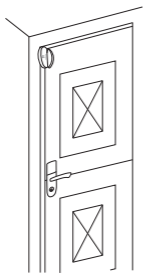
② 触发注册信号

i 萤石将不断推出支持添加探测器的产品，具体添加方式请参考产品的用户手册或者登录萤石官网www.yz7.com查询。

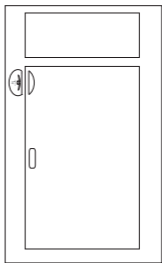
3 安装门磁

1. 选择安装位置。

您可以将门磁安装在大门、窗户等场景，具体位置如下图所示。



大 门

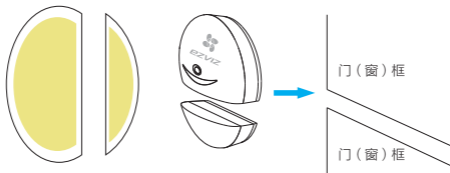


窗 户

i 为保证效果，安装时传感器、磁体距离应尽可能小（不能大于5mm）并且远离强磁场。

2. 安装门磁。

将泡棉胶贴到门磁背面，然后将门磁贴到选定的位置，如下图所示。



- i** 安装时，尽量将传感器粘贴于门（窗）框不移动的部分，避免开关门（窗）时传感器跌落。

维护

当门磁的电池电量低时，探测器将发送一个低电量警告消息到“萤石云视频”客户端，提醒您及时更换电池。

技术规格

电源电压	CR2450 3V
电池使用年限	1年
工作电流	静态20 μ A; 最大40mA
低电压报警	2.8V \pm 0.1V
工作温度	-10 $^{\circ}$ C ~ + 55 $^{\circ}$ C
工作湿度	10% ~ 90%
触发距离	30mm \pm 5mm
恢复距离	25mm \pm 5mm
工作功率	\leq 10dBm
工作频率	433MHz

售后服务支持

如果您在使用过程中遇到任何问题，您可以登录萤石官网联系在线客服或者拨打客服热线。

您可以登录萤石官网查询售后服务站点。

服务热线：400-878-7878

萤石官网：www.ys7.com

上门安装服务

萤石可提供有偿上门安装服务，请拨打服务热线400-878-7878查询提供安装服务的城市和收费，或者扫描下面的二维码，预约上门安装。

如果您购买的商品包安装服务，无需预约或者拨打服务热线，工作人员会主动联系您。



声明

本产品为互联网设备，升级到官方最新软件版本，可使您获得更好的用户体验。

设备的具体参数、维修方法、使用范围及最新程序等内容请登录萤石官网www.ys7.com查询。

本手册适用的设备型号：CS-T2。

版权所有©杭州萤石软件有限公司。保留一切权利。

本手册的任何部分，包括文字、图片、图形等均归属于杭州萤石软件公司或其关联公司（以下简称“萤石”）。未经书面许可，任何单位或个人不得以任何方式摘录、复制、翻译、修改本手册的全部或部分。除非另有约定，萤石不对本手册提供任何明示或默示的声明或保证。

关于本产品

本手册描述的产品仅供中国大陆地区销售和使用。本产品只能在购买地所在国家或地区享受售后服务及维保方案。

关于本手册

本手册仅作为相关产品的指导说明，可能与实际产品存在差异，请以实物为准。因产品版本升级或其他需要，萤石可能对本手册进行更新，如您需要最新版手册，请您登录萤石官网查阅（www.yz7.com）。

萤石建议您在专业人员的指导下使用本手册。

商标声明

- 萤石®、ezviz™、™为萤石的注册商标。
- 本手册涉及的其他商标由其所有人各自拥有。

免责声明

· 在法律允许的最大范围内，本手册以及所描述的产品（包含其硬件、软件、固件等）均“按照现状”提供，可能存在瑕疵或错误。萤石不提供任何形式的明示或默示保证，包括但不限于适销性、质量满意度、适合特定目的等保证；亦不对使用本手册或使用萤石产品导致的任何特殊、附带、偶然或间接的损害进行赔偿，包括但不限于商业利润损失、系统故障、数据或文档丢失产生的损失。

· 您知悉互联网的开放性特点，您将产品接入互联网可能存在网络攻击、黑客攻击、病毒感染等风险，萤石不对因此造成的产品工作异常、信息泄露等问题承担责任，但萤石将及时为您提供产品相关技术支持。

· 使用本产品时，请您严格遵循适用的法律法规，避免侵犯第三方权利，包括但不限于公开权、知识产权、数据权利或其他隐私权。您亦不得将本产品用于大规模杀伤性武器、生化武器、核爆炸或任何不安全的核能利用或侵犯人权的用途。

· 如本手册内容与适用的法律相冲突，则以法律规定为准。

“萤石云”声明

本产品部分功能（包括但不限于消息推送、远程管理等功能）的实现将依赖于互联网、电信增值服务；若您希望实现以上功能，需在萤石云平台（www.yz7.com）完成用户注册，遵守《萤石服务协议》、《萤石隐私政策》等，并接入萤石设备，以实现萤石设备的管理。