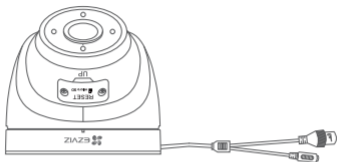




用户指南

使用产品前请仔细阅读用户指南，并妥善保管

装箱清单



摄像机



底座配件



螺丝配件



防水配件
(非防水摄像机没有)



电源适配器
(PoE版没有)

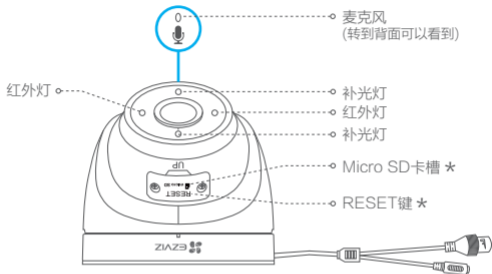


安装贴纸



用户指南

产品介绍



* RESET键

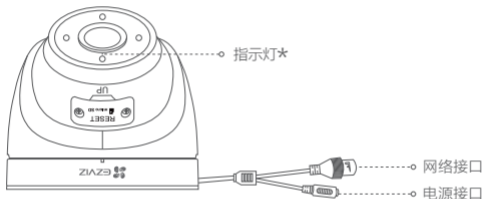
用螺丝刀打开卡盖后可看见；长按5秒，重启并恢复出厂设置

* Micro SD卡槽

用螺丝刀打开卡盖后可看见；插卡后，首次使用前，请先登录“萤石云视频”客户端初始化

i “萤石云视频”客户端中可查看Micro SD卡的状态，若状态显示为“正常”，则可正常使用。

如果您购买的是Wi-Fi版摄像机



* 指示灯

红色常亮: 启动中

红色慢闪: 网络断开

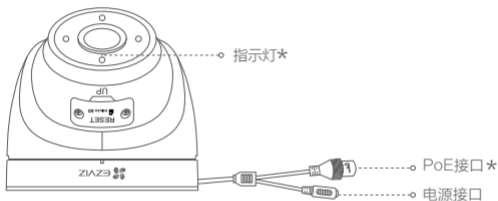
红色快闪: 故障

蓝色慢闪: 正常工作

蓝色快闪: 配网模式

蓝色常亮: 客户端正在访问摄像机

如果您购买的是PoE版摄像机



* 指示灯

红色常亮: 启动中

红色慢闪: 网络断开

红色快闪: 故障

蓝色慢闪: 正常工作

蓝色常亮: 客户端正在访问摄像机

* PoE接口

需要配合PoE交换机/NVR使用

下载“萤石云视频”客户端

- 1 将手机连上您的Wi-Fi网络。
- 2 扫描下面的二维码，下载并安装。



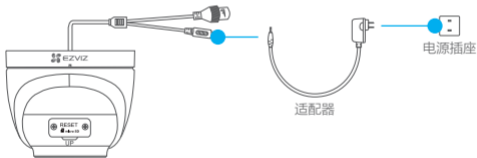
手机扫描二维码下载
“萤石云视频”客户端

- 3 登录“萤石云视频”客户端，根据提示完成用户注册。

连接线路（Wi-Fi版摄像机）

1 连接电源

用电源适配器连接电源接口和电源插座，如下图所示。当指示灯呈蓝色快闪状态时，表示启动完成。此时摄像机等待配网，请进行配网操作。



2 连接网络

Wi-Fi版摄像机支持Wi-Fi配网和有线网络两种连接方式。

如果您选择连接Wi-Fi网络：

- 1 登录“萤石云视频”客户端。
- 2 选择添加设备，进入扫描二维码的界面。



- 3 扫描摄像机身上的二维码。

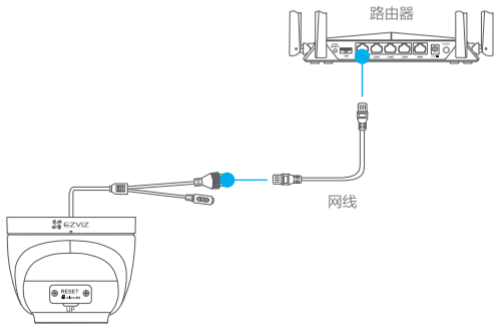


- 4 根据界面提示完成摄像机的网络配置和添加。

i 如果Wi-Fi网络连接失败或者您需要更换别的Wi-Fi网络，请长按RESET键5秒，待摄像机重启后按照以上步骤重新配网。

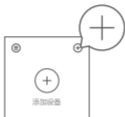
如果您选择连接有线网络：

- 1 用网线（需自备）连接摄像机的网络接口和路由器的LAN口。

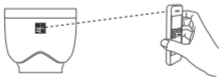


- 2 登录“萤石云视频”客户端。

- 3 选择添加设备，进入扫描二维码的界面。



- 4 扫描摄像机身上的二维码。



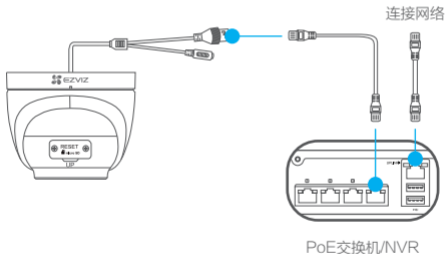
- 5 根据界面提示完成摄像机的添加。

连接线路（PoE版摄像机）

PoE版摄像机支持两种供电方式：PoE交换机/NVR，电源适配器。

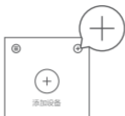
如果您选择**PoE交换机/NVR**（需自备）为摄像机供电：

- 1 用网线（需自备）连接摄像机和PoE交换机/NVR，然后连接网络，如下图所示。



- 2 登录“萤石云视频”客户端。

- 3 选择添加设备，进入扫描二维码的界面。



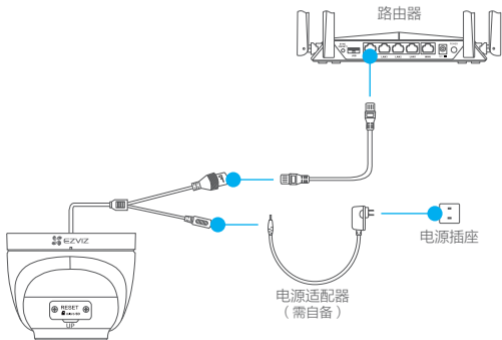
- 4 扫描摄像机机身上的二维码。



- 5 根据界面提示完成摄像机的添加。

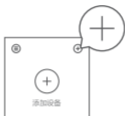
如果您选择电源适配器（需自备）给摄像机供电：

- 1 用网线（需自备）连接摄像机和路由器，然后连接电源，如下图所示。



- 2 登录“萤石云视频”客户端。

- 3 选择添加设备，进入扫描二维码的界面。



- 4 扫描摄像机机身上的二维码。



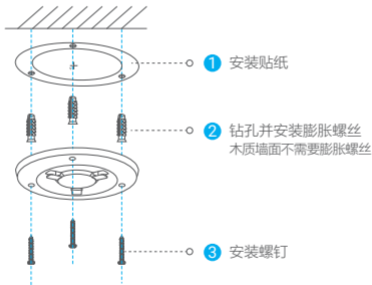
- 5 根据界面提示完成摄像机的添加。

安装摄像机

- i** 安装墙面应具备一定的厚度并且至少能承受3倍于摄像机的重量。
摄像机适用于吊装或者壁挂，本手册以吊装为例。

1 安装底座配件

按照以下步骤安装底座配件，如下图所示。



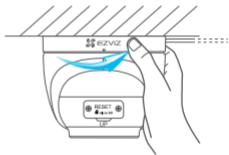
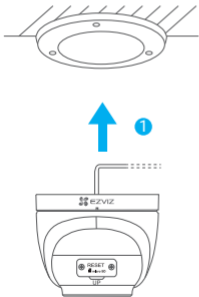
- i** 如果从顶部引出线路，请钻开贴纸中间最大的安装孔位。

2 安装机身

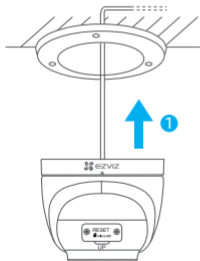
将机身安装到底座配件上，握住机身顺时针旋转拧紧，并整理好线路。

如果选择侧出线

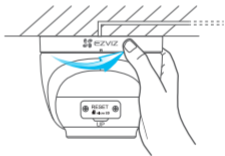
② 按图示手握位置旋转



如果选择顶出线



2 按图示手握位置旋转



3 安装防水配件（可选）

如果您用了网线，选择的安装地点比较潮湿或者容易被雨水溅到，请务必使用防水配件，防止线路遇水短路。

- 1 将防水圈套在摄像机的网络接口上



- 2 用网线A端依次分别穿过防水保护套



- 3 拧好防水保护套



- 4 将网线A端插入摄像机的网络接口并拧好防水保护套



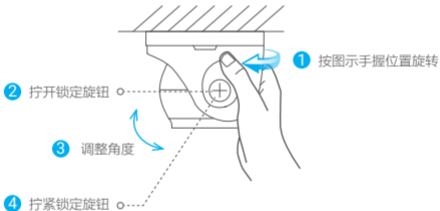
- 5 网线B端插入路由器的LAN口



i 如果配件中不包含防水配件，则请跳过此步骤。

4 调整镜头角度

拧开侧面的锁定旋钮，调整镜头的角度。调整完成后，重新拧紧锁定旋钮。



i 调整镜头角度的过程中，请不要将麦克风挡住，否则将影响摄像机的录音功能。

FAQ

Q: 视频加密密码是什么？

A: 视频加密密码默认为摄像机的验证码，即摄像机标签上六位大写的字母。

Q: 如何存储录像？

A: 摄像机支持三种存储方式：

- 1、Micro SD卡（需购买）：默认是活动侦测录像模式，可设置成全天录像模式（初次使用前请登录“萤石云视频”客户端初始化）；
- 2、云存储（需购买）：默认是活动侦测录像模式；
- 3、硬盘录像机：默认是全天录像模式。

Q: 摄像机和NVR录像机连接使用后，发现无法再和其他路由器配合使用的情况，怎么办？

A: 长按摄像机的RESET键5秒，对摄像机进行恢复出厂设置即可。

以上FAQ仍然不能解决问题怎么办？

登录萤石官网www.yz7.com，选择“服务与下载 > 常见问题”查看更多问题，还可以添加萤石官方订阅号，咨询在线客服。



售后服务支持

如果您在使用过程中遇到任何问题，您可以拨打服务热线或者联系在线客服。您可以登录萤石官网查询售后服务站点。

服务热线：400-878-7878

萤石官网：www.ys7.com

上门安装服务

萤石可提供有偿上门安装服务，请拨打服务热线400-878-7878查询提供安装服务的城市和收费，或者扫描下面的二维码，预约上门安装。

如果您购买的商品包安装服务，无需预约或者拨打服务热线，工作人员会主动联系您。



声明

本产品为互联网设备，升级到官方最新软件版本，可使您获得更好的用户体验。设备的具体参数、维修方法、使用范围等内容请登录萤石官网www.ys7.com查询。本手册适用的设备型号：CS-C4HC、CS-C4C。

限制物质或元素标识表

部分名称	《电器电子产品有害物质限制使用管理办法》限制物质或元素					
	铅(Pb)	汞(Hg)	镉(Cd)	六价铬 (CrVI)	多溴联苯 (PBB)	多溴二苯醚 (PBDE)
金属部件	×	○	○	○	○	○
塑料部件	○	○	○	○	○	○
玻璃部件	×	○	○	○	○	○
线路板	×	○	○	○	○	○
电源 (如果有)	×	○	○	○	○	○
附件	×	○	○	○	○	○

本表格依据SJ/T 11364 -2014的规定编制。

○表示该有害物质在该部件所有均质材料中的含量均在GB/T 26572 -2011规定的限量要求下。

×表示该有害物质至少在该部件某一均质材料中的含量超出GB/T 26572 -2011规定的限量要求，且目前业界没有成熟的替代方案，符合欧盟RoHS指令环保要求。



27001:2013信息安全管理体系标准认证

本产品超过使用期限或者经过维修无法正常工作后，不应随意丢弃，请交由有废电器电子产品处理资格的企业处理，正确的方法请查阅国家或当地有关废弃电器电子产品处理的规定。

版权所有©杭州萤石软件有限公司。保留一切权利。

本手册的任何部分，包括文字、图片、图形等均归属于杭州萤石软件有限公司或其关联公司（以下简称“萤石”）。未经书面许可，任何单位或个人不得以任何方式摘录、复制、翻译、修改本手册的全部或部分。除非另有约定，萤石不对本手册提供任何明示或默示的声明或保证。

关于本产品


本手册描述的产品仅供中国大陆地区销售和使用。本产品只能在购买地所在国家或地区享受售后服务及维保方案。

关于本手册

本手册仅作为相关产品的指导说明，可能与实际产品存在差异，请以实物为准。因产品版本升级或其他需要，萤石可能对本手册进行更新，如您需要最新版手册，请您登录萤石官网查阅（www.yz7.com）。

萤石建议您在专业人员的指导下使用本手册。

商标声明

- 萤石、EZVIZ、 为萤石的注册商标。
- 本手册涉及的其他商标由其所有人各自拥有。

责任声明

· 在法律允许的最大范围内，本手册以及所描述的产品（包含其硬件、软件、固件等）均“按照现状”提供，可能存在瑕疵或错误。萤石不提供任何形式的明示或默示保证，包括但不限于适销性、质量满意度、适合特定目的等保证；亦不对使用本手册或使用萤石产品导致的任何特殊、附带、偶然或间接的损害进行赔偿，包括但不限于商业利润损失、系统故障、数据或文档丢失产生的损失。

· 您知悉互联网的开放性特点，您将产品接入互联网可能存在网络攻击、黑客攻击、病毒感染等风险，萤石不对因此造成的产品工作异常、信息泄露等问题承担责任，但萤石将及时为您提供产品相关技术支持。

· 使用本产品时，请您严格遵循适用的法律法规，避免侵犯第三方权利，包括但不限于公开权、知识产权、数据权利或其他隐私权。您亦不得将本产品用于大规模杀伤性武器、生化武器、核爆炸或任何不安全的核能利用或侵犯人权的用途。

- 如本手册内容与适用的法律相冲突，则以法律规定为准。

“萤石云”声明

本产品部分功能（包括但不限于实时预览、消息推送、远程管理、分享等功能）的实现将依赖于互联网、电信增值服务；若您希望实现以上功能，需在萤石云平台（www.yz7.com）完成用户注册，遵守《萤石服务协议》、《萤石隐私政策》等，并接入萤石设备，以实现萤石设备的管理。

