



T30 快速操作指南

*使用产品前请仔细阅读快速操作指南，并妥善保管



微信扫描二维码关注
“萤石智能生活订阅号”

装箱清单



T30 x1

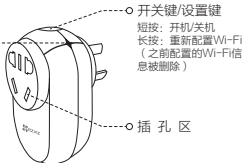


快速操作指南 x1

外观介绍

指示灯

红：常亮表示开机，
熄灭表示关机；
蓝：快闪表示等待配
置网络，慢闪表示正
在连接网络，熄灭表
示网络连接成功



注册“萤石云”

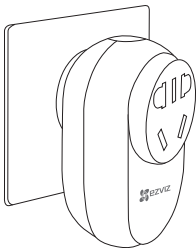
将手机连上您的Wi-Fi网络，扫描下面“萤石云视频”客户端的二维码，下载并安装后根据提示完成用户注册。



手机扫描二维码下载
“萤石云视频”客户端

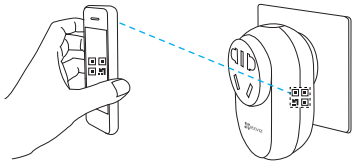
连接电源

将插座插入电源。



快速配置

登录“萤石云视频”客户端，在设备添加过程中通过扫描插座上的二维码，根据提示完成Wi-Fi的连接和插座的添加（配置时请将插座靠近路由器）。



手机保持连接Wi-Fi

蓝色指示灯由快闪至熄灭时，表示添加成功。



技术规格

指示灯	红色 / 蓝色
启动时间	<30秒
Wi-Fi	802.11 b/g/n
输入电压	AC100~250V
电流	10A MAX
功率	2500W MAX
机壳材料	高温阻燃材料
工作温度	0°C ~ 40°C
尺寸	75 * 46 * 56mm

售后服务支持

如果您在使用过程中遇到任何问题，您可以拨打服务热线、联系在线客服或者访问萤石社区。

您可以登录萤石官网查询售后服务站点。

服务热线：[400-878-7878](tel:400-878-7878)

萤石官网：www.ys7.com

萤石社区：bbs.ys7.com

上门安装服务

萤石可提供有偿上门安装服务，请拨打服务热线[400-878-7878](tel:400-878-7878)，垂询提供安装服务的城市和收费。

声明

最新程序及更详细的用户手册请登录萤石官网www.ys7.com查询。

限制物质或元素标识表

部份名称	《电子信息产品污染控制管理办法》限制物质或元素					
	铅 (Pb)	汞 (Hg)	镉 (Cd)	六价铬 (Cr VI)	多溴联苯 (PBB)	多溴二苯醚 (PBDE)
塑料件	○	○	○	○	○	○
线路板	×	○	○	○	○	○
电源	×	○	○	○	○	○
附件	×	○	○	○	○	○

说明

○:表示限制物质在该部件所有均质材料中的含量均在SJ/T 11363-2006标准规定的限量要求以下。

×:表示限制物质至少在该部件的某一均质材料中的含量超出 SJ/T 11363-2006标准规定的限量要求。

 27001:2013信息安全管理体系标准认证



产品执行标准: GB/T 2099.3
GB/T 1002

版权所有©2015杭州萤石网络有限公司。保留一切权利。

关于本手册

本手册作为指导使用。手册中所提供照片、图形、图表和插图等，仅用于解释和说明目的，与具体产品可能存在差异，请以实物为准。因产品版本升级或其他需要，杭州萤石网络有限公司（以下简称“本公司”或“萤石”）可能对本手册进行更新，如您需要最新版手册，请您登录萤石® 官网查阅（www.yz7.com）。

本手册的任何部分，包括文字、图片、图形等均归属于本公司。未经书面许可，任何单位和个人不得以任何方式摘录、复制、翻译、修改本手册的全部或部分。除非另有约定，本公司不对本手册提供任何明示或默示的声明或保证。

商标声明

萤石®，ezviz™，™ 等为萤石的商标。本手册涉及的其他商标由其所有人各自拥有。

免责声明

在法律允许的最大范围内，本手册所描述的产品（含其硬件、软件、固件等）均“按照现状”提供，可能存在瑕疵、错误或故障，萤石不提供任何形式的明示或默示保证，包括但不限于适销性、质量满意度、适合特定目的、不侵犯第三方权利等保证；亦不对使用本手册或使用萤石产品导致的任何特殊、附带、偶然或间接的损害进行赔偿，包括但不限于商业利润损失、数据或文档丢失产生的损失。在法律允许的最大范围内，萤石的赔偿责任均不超过您购买本产品所支付的金额。

如因下列原因，致使产品中断或终止服务的，萤石对您或第三人的人身损害、财产损失均不承担任何责任：未严格按照要求正确安装或使用；为维护国家或公共利益；不可抗力；您自身或第三方原因（包括但不限于使用第三方产品、软件或组件等问题）。

若您将产品接入互联网，可能面临包括但不限于网络攻击、黑客攻击、病毒感染等风险，对于因此造成的产品工作异常、信息泄露等问题，萤石不承担责任，但将及时为您提供技术支持。

本产品所预装软件，均拥有合法权利或已取得合法授权。萤石不建议您安装未经授权的软件。若您自行安装软件或而导致的不兼容、无法使用、侵权、人身损害、财产损失、对第三方的赔偿或遭受的处罚等问题，萤石不承担任何责任。

使用本产品时，请您严格遵循适用的法律。您同意本产品仅供民用，不得用于侵犯第三方权利、医疗/安全设备或其他发生产品故障可能导致生命危险或人身伤害的应用，及大规模杀伤性武器、生化武器、核爆炸或任何不安全的核能利用或危险性或违反人道主义的用途。因上述用途产生的任何损失或责任，将由您自行承担。

如上述内容与适用的法律相冲突，则以法律规定为准。

“萤石云”声明

本产品部分功能（包括但不限于远程设备管理等功能）的实现将依赖于互联网、电信增值服务；若您希望实现以上功能，需在萤石云平台（www.yz7.com）完成用户注册，遵守《用户注册协议》《萤石云服务协议》等，并接入萤石设备，以实现萤石设备的管理。

产品保修条款

尊敬的用户：

感谢您选用杭州萤石网络有限公司的产品，请您在安装使用本产品前认真阅读以下条款：

- 1、 本产品保修期自购买之日起一年（以有效购买凭证所示为准）。保修期内，凡属于正常使用情况下产品本身质量问题引起的故障，萤石将给予免费维修。
- 2、 下列情况不在保修之列：
 - 使用环境或条件不当导致的任何故障或缺陷；
 - 不当安装、错误使用、非授权维修、修改、事故、不可抗力事件或其他外部原因导致的任何故障或缺陷；
 - 使用第三方产品、软件或组件而引发的任何故障或缺陷；
 - 产品已超出保修期限；
 - 产品条形码无法辨识或不匹配；
 - 其他非产品本身设计、技术、制造、质量等问题而导致的故障或损坏。
- 3、 若寄回产品不符合本保修条款约定，如需维修本公司将收取相应的成本费用。
- 4、 维修流程只需寄回故障设备，不要携带SD卡、电池、非萤石产品原装硬盘等，若携带后丢失，萤石不承担相应的责任。
- 5、 本产品只能在购买地所在国家或区域享受到本保修服务。

